

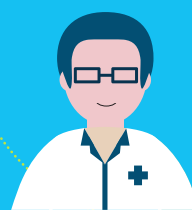
# INGRESSO E PERMANENZA NEI LUOGHI DI LAVORO

linee guida di comportamento

## NON ACCEDERE nei luoghi di lavoro →

- > in presenza di febbre e/o sintomi influenzali
- > se pensi di essere stato a contatto con persone positive al coronavirus

resta a casa e contatta il tuo medico di famiglia  
non fare ingresso in azienda



## PRIMA DI ACCEDERE nei luoghi di lavoro →

igienizza le tue mani con il prodotto disinfettante che trovi all'ingresso



## ALL'INTERNO dei locali →

mantieni la distanza interpersonale di almeno 1 m



tieni comportamenti corretti sul piano dell'igiene



se hai sintomi influenzali avverti il datore di lavoro

